

# LYF-2000 (カートリッジフィルター式)



## 本体内部



## 薬注器 (30ℓ・60ℓ・120ℓ)

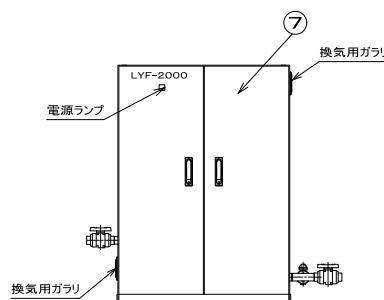
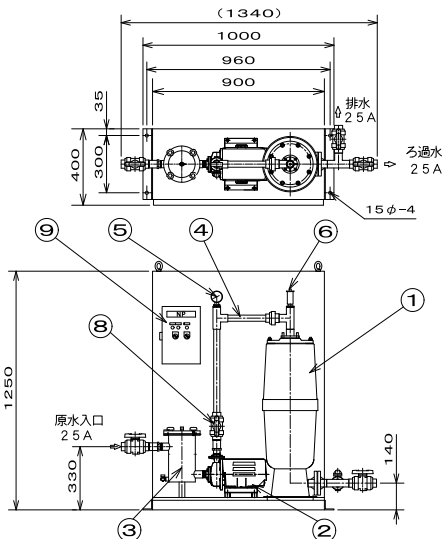


## 図面・仕様データ

|       |                        |
|-------|------------------------|
| 形式    | LYF-2000               |
| ろ過能力  | 4m <sup>3</sup> /H     |
| ろ過方式  | カートリッジ式                |
| ろ過面積  | 500L×5本                |
| 主配管口径 | 25A                    |
| 設計圧力  | 0.3MPa/cm <sup>2</sup> |
| 使用温度  | 5～50℃                  |

※付属品 = 操作盤

| 番号 | 部品名称      | 員数 | 材質   | 仕様            |
|----|-----------|----|------|---------------|
| 1  | ハウジング     | 1  | FRP  | φ250          |
| 2  | ポンプモーター   | 1  | SUS  | 25SCD6. 25S   |
| 3  | ヘヤーキャッチャー | 1  | SUS  | 25A           |
| 4  | 機器配管      | 1  | PVC  | 25A           |
| 5  | 圧力計       | 1  | BC   | 60φ           |
| 6  | エア抜き      | 1  | BC   | AL-18         |
| 7  | BOX       | 1  | SS塗装 | 400×900×1250H |
| 8  | 流量調整バルブ   | 1  | PVC  | 25A           |



## オプション

### DX-56850 (3本入), DX-56860 (5本入)



LYF 用  
カートリッジフィルター (3本入り)  
取替必要本数  
1500 (6本)  
3000 (9本)

カートリッジフィルター (5本入り)  
2000 (5本)

### DX-56801



滅菌剤  
スバクリン  
60GS(2.5kg)

### DX-53105



湯ロライオン 陶器製  
ライオンの湯口が温泉気分を演出。  
(W150×H150)  
黄土色